



# DIGITECH VP2



## Synerginen moniprosessi-invertterivirtalähde pulssilla

**DIGITECH VP2 (VISION PULSE 2)** -sarjan synergiset moniprosessipulssilaitteet ovat DIGITECH VISION PULSE -koneiden seuraava kehitysaskel. Viimeisimmän sukupolven mikroprosessori ja uusi valokaarenhallintaohjelmisto vision. ARC2 takaavat ainutlaatuisen suorituskyvyn.

DIGITECH VP2 -laitteille on ominaista synerginen digitaaliohjaus, joka määrittää automaattisesti parhaat hitsausparametrit käytetyn materiaalityypin, langan halkaisijan ja suojakaasun

perusteella. DIGITECH VP2:n innovatiivinen digitaaliohjaus värinäytöllä, yhdistää synergiaikäyrien ja kaikkien hitsausparametrien ohjauksen nykyaikaiseksi ja tehokkaaksi.

Teknisesti edistyksellisinä, vankkoina ja helppokäyttöisinä, ne tarjoavat korkealaatuista ja huippunopeaa hitsauslaatua. PULSSIMIG, TUPLAPULSSI, MIG-MAG, PUIKKO ja TIG nostosytytyksellä edustavat parasta vaihtoehtoa kaikilla teollisuuden aloilla. Laitteet soveltuvat tarkkuutta ja hitsaustulosten toistettavuutta vaativille töille.

DIGITECH 3300, 4000 ja 5000 VP2 toimitetaan erillisillä langansyöttölaitteilla, kun taas DIGITECH 3200 VP2 on suunniteltu sisäänrakennetulla langansyöttölaitteella.

## MIKSI VALITA DIGITECH VP2?

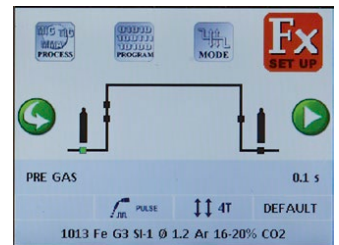
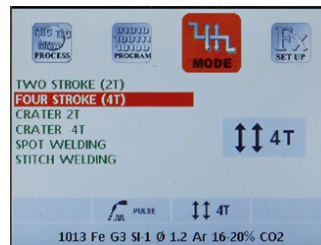
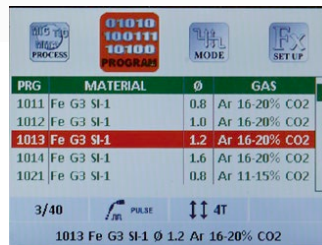
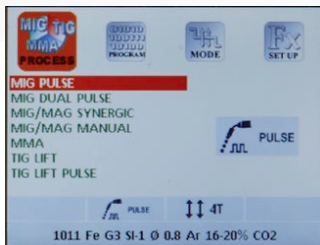
- Moniprosessilaitteet poikkeuksellisella suorituskyvyllä PULSSI MIG, TUPLAPULSSI, MIG/MAG, MMA ja TIG.
- Hitsausparametrien digitaalinen ohjaus synergisillä käyrillä, jotka on esiasetettu käytetyn materiaalityypin, langan halkaisijan ja käytetyn suoja kaasun mukaan
- vision.ARC2 takaa jatkuvan kaaren kaikissa olosuhteissa ja täydellisen pisaran irtoamisen, PULSSIMIG ja TUPLAPULSSI:lla, täydellisen suorituskyvyn saavuttamiseksi
- Käyttöliittymä LCD -värinäytöllä hitsausprosessin täydelliseen hallintaan
- Mahdollisuus integroida MIG ja PULSSIMIG erikoishitsausprosesseja.
- Hitsausprosessi on aina hallinnassa kaikkien parametrien digitaalisen säädön avulla
- Käyttäjystävällinen ja helppokäyttöinen hitsausparametrien ja -ohjelmien valinta sekä palauttaminen
- Mahdollisuus tallentaa yksilöllisiä hitsaustöitä jopa 99 työtä (JOB)
- Erinomainen kaaren syttyvyys
- Hot Start ja kraaterin täyttö
- Mahdollisuus lukita laite osittain tai kokonaan salasanalla
- Hitsausparametrien valvonta ja toistettavuus
- Matala energiankulutus
- "Energy saving" -toiminto, virtalähteen jäähdystysuulettimen ja polttimen vesijäähdytyksen käyttämiseksi vain tarvittaessa
- Hitsausparametrien säätö suoraan up/down MIG -polttimesta
- Automaattinen verkkojännitteen vaihtelun kompensointi +20% -20%
- Tietojen tallennus ja tulostus mahdollisuus (Lisävaruste)
- VRD Voltage Reduction Device -jännitteenalennuspiiri käyttäjän suojaamiseksi



## DIGITECH VP2 SYNERGINEN HALLINTA

DIGITECH VP2 paneeli, on varustettu innovatiivisella värinäytöllä. Kuvakkeet ja helposti luettava grafiikka mahdollistavat jopa aloittelevien hitsaajien kaikkien hitsausparametrien säätämisen intuitiivisesti ja erittäin yksinkertaisella tavalla.

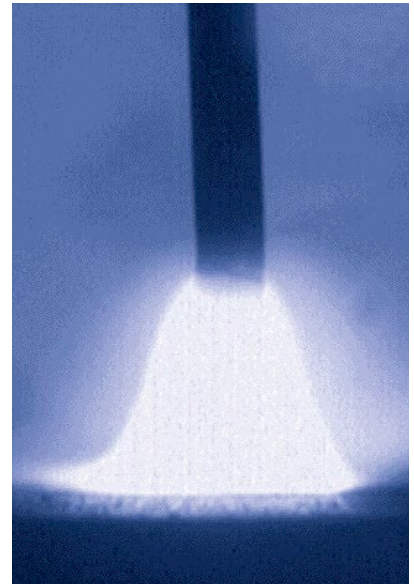
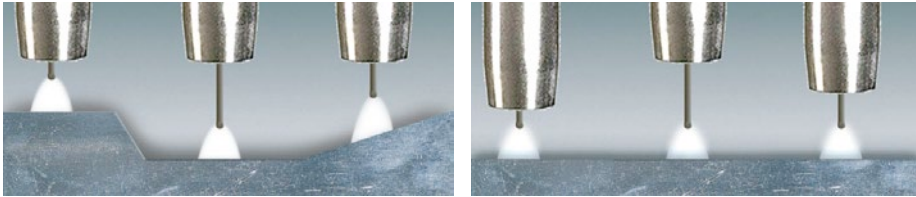
Kun ohjelmatyyppi on valittu käytetyn materiaalin, langanhalkaisijan ja suoja kaasun mukaan, ohjaus valitsee automaattisesti parhaat hitsausparametrit. Tämä on CEA:n yli 70-vuotisen kokemuksen ansiota. Samaan aikaan DIGITECH VP2 virtalähde tarjoaa kokeneille hitsaajille mahdollisuuden hienosäätää ja mukauttaa hitsausprosessin hallintaa selkeiden ja yksinkertaisten, mutta täydellisten valikoiden avulla.



## VISION.ARC 2

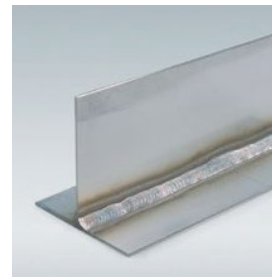
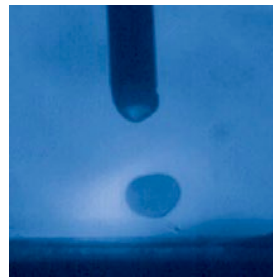
vision.ARC2 on kaarenohjausohjelmiston uusin kehitysversio, jonka CEA on kehittänyt täydellisemmän ja vakaamman valokaaren saavuttamiseksi. Inno-  
vatiivinen vision.ARC2 takaa tehokkaamman valvonnan ja hallinnan kaikkia  
ei-toivottuja fysikaalisia ilmiöitä vastaan, jotka voivat usein vaikuttaa negatiivi-  
sesti valokaaren vakauteen ja siten virtalähteen ohjauskapasiteettiin.

Uusi vision.ARC2 mahdollistaa virtalähteen ohjauksen toiminnan tarkasti ja  
nopeasti, mikä takaa täydellisen vakiokaaren ja pisaran irtoamisen, lähinnä  
MIG PULSED ja DUAL PULSED prosesseilla.



## VISION.PULSE

vision.PULSE mahdollistaa pulssihitsauksen lyhyellä valokaarella,  
jatkuvalle kontrollille ja optimoinnilla perinteiseen pulssihitsaukseen  
verrattuna. Tämä mahdollistaa pulssihitsauksessa tyypillisen korkean  
lämmöntuonnin pienentämisen, mikä vähentää muodonmuutoksia,  
parantaa hitsisulaa ja lisää huomattavasti myös hitsausnopeutta.



## DUAL-PULSED - TUPLAPULSSI

Dual Pulse tuottaa TIG:n kaltaista hitsausjälkeä, vähentää lämmön-  
tuontia työkaluun ja minimoi sen muodonmuutoksia.

Dual Pulse on erittäin hyödyllinen alumiinin  
ja ruostumattoman teräksen hitsauksessa.



## ERIKOISPROSESSESSIT (valinnainen)

DIGITECH VP2:lle saatavissa oleva vision.ARC2 ohjelma-alusta  
mahdollistaa hitsaamisen seuraavilla erikoisprosesseilla:

### MIG/MAG



Putkien juuripalon  
tarkkaan  
hitsaukseen



Korkeaan hitsaus-  
nopeuteen



Ohuiden levyjen  
hitsaukseen  
matalalla  
lämmöntuonnilla



Keskittyneempi kaari  
ja syvämpi tunkeuma  
keskipaksuille ja  
paksuille aineille

### MIG PULSED



Nopeampaan  
ja tarkempaan  
hitsaukseen ylämäkeen



Suurempaan  
tunkeumaan ja sileä-  
muotoisiin hitseihin  
keskipaksuille aineilla



Kylmempään  
ja nopeampaan  
pulsahitsaukseen

- Metallinen runkorakenne, jossa iskunkestävä komposiittitukehys
- Käyttöpaneelin suojakansi
- Helppolukuinen ja kallistettu ohjauspaneeli, joka näkyy hyvin mistä suunnasta tahansa
- IP 23 S suojausluokka ja pölynkestävät elektroniikkakomponentit, yhdessä innovatiivisen puhallinjäähdytysjärjestelmän kanssa, mahdollistavat käytön vaativimmissakin työympäristöissä.



DIGITECH 3300, 4000 ja 5000 VP2 tarjoavat mahdollisuuden säätää kaikkia parametreja suoraan langansyöttölaitteesta, käytettävä jopa 50 m välikaapeleita

## HT 5 LANGANSYÖTTÖLAITE

Myös HT 5 kopioi päävirtalähteen valinta- ja ohjausnäppäimet. Saatavilla olevat neljä erillistä näyttöä, syöttölaitteesta ja virtalähteessä, tarjoavat mahdollisuuden tarkastella ja valvoa neljää eri parametria samanaikaisesti.

- Ammattimainen langansyöttö, neljällä isokokoisella syöttöpyörällä takaa tarkan ja varman langansyötön
- Kiristysnuppi asteikolla oikean lankapaineen säätöön, joka säilyy muuttumattomana myös nupin avaamisen ja sulkemisen jälkeen.
- Tuplauraiset syöttöpyörät ovat vaihdettavissa ilman työkaluja
- Lankakotelo maksimissaan 300 mm lankakeloille.



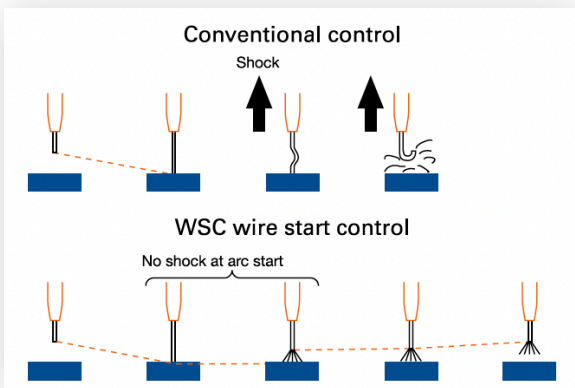
## KAKSOISLANGANSYÖTTÖ

DIGITECH VP2 kaksoislangansyöttö versio on ihanteellinen ratkaisu aina, kun tarvitaan suurempaa joustavuutta sovelluksissa, joissa käytetään kahta eri materiaalityyppiä.

Kaksoissyöttölaitteen ansiosta on mahdollista lyhentää vaihtoaikaa prosessilta toiselle, mikä lisää merkittävästi tuottavuutta.

## WSC - WIRE START CONTROL

WSC langankäynnistyksen ohjaus estää mahdollisen langan tarttumisen työkappaleeseen tai virtasuuttimeen, varmistamalla aina tarkan ja "pehmeän" valokaaren syttymisen.



## BURN BACK CONTROL

Digitaalinen ohjaus varmistaa täydellisen langan katkaisun jokaisen hitsin lopussa, kaikissa olosuhteissa ja millä tahansa materiaalilla. Tällä vältetään tyypillisen "lankapallon" muodostuminen, mikä varmistaa parhaan uudelleen sytytyksen.



## DIGITORCH

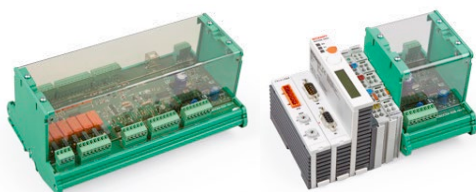
DIGITORCH -polttimien näytöltä voit tarkastella ja säätää tärkeimpiä hitsausparametrejä, kuten hitsausvirta, materiaalivahvuus, langansyöttönopeus, kaarenpituus, induktanssi ja muistipaikat. Lisäksi valitusta käyttötavasta riippuen, voidaan vaihtaa ohjelmasta toiseen tai säätää käytössä olevan synergiakäyrän parametreja.

## AVOIN TULEVAISUUTEEN

DIGITECH VP2 -virtalähteet ovat avoimia jatkuvasti kehittyvälle teknologialle: sekä ohjauksen laiteohjelmisto että hitsausohjelmisto on suunniteltu päivitettäviksi tarpeen mukaan.

## ETHERNET LAN

Mahdollisuus hankkia erikoisversio, joka on varustettu ulkoisella Ethernet-liitännällä laitteen liittämiseksi etälaitteeseen ja tukiohjelmistoon.



## ROBOT INTERFACE

DIGITECH VP2 -virtalähteet voidaan liittää helposti mihin tahansa robottiin CEA Robot Interfacen avulla, joka pystyy käsittelemään useita analogisia, digitaalisia kenttäväyläprotokollia käytettävän robotin ominaisuuksista riippuen.



## YKSINKERTAISTA AUTOMAATIOITA

Vakiona analogis-digitaalilla I/O:lla varustettu DIGITECH VP2 voidaan helposti integroida automatisoituihin hitsauslaitteisiin ilman kalliita ja monimutkaisia ulkoisia liitäntöjä, jotka yleensä toimitetaan robotiikkaan.

## TEKNISET TIEDOT

		DIGITECH VP2			
		3200	3300	4000	5000
Liitäntäjännite 50/60 Hz	V $\begin{matrix} +20\% \\ -20\% \end{matrix}$	400	400	400	400
Liitäntäteho @ I2 Max	kVA	19	19,6	25,5	31,2
Sulake, hidas (I <sub>eff</sub> )	A	20	25	32	40
Tehokerroin / cos φ		0,62/0,99	0,62/0,99	0,65/0,99	0,69/0,99
Hyötysuhde		0,85	0,85	0,85	0,85
Tyhjäkäyntijännite	V	62	62	70	70
Virta-alue	A	10 - 320	10 - 330	10 - 400	10 - 500
Kaariaikasuhde (40°C)	A 100%	240	280	350	380
	A 60%	270	300	400	460
	A X%	320 (40%)	330 (40%)	-	500 (50%)
Lankakoot	Ø mm	0,6 - 1,6	0,6 - 1,6	0,6 - 1,6	0,6 - 1,6
Standardit		EN 60974-1 • EN 60974-10			
		S			
Suojausluokka	IP	23 S	23 S	23 S	23 S
Eristysluokka		H	H	H	H
Mitat	↗ mm	660	660	660	660
	→ mm	290	290	290	290
	↑ mm	515	515	515	515
Paino	kg	41	35	40	44

Muut jännitteet saatavana tilauksesta

## TARVIKKEET

- Up/Down -polttimet
- CT 70 / CT 75 vesijäähdytys ja kaasupullokärry
- CT 72 iso kärry HR 30 / 31 / 32 vesijäähdytykselle kahdelle kaasupullolle ja/tai säätömuuntajalle
- WK 1 vakio pyörialusta/  
WK 2 pyörialusta isoilla pyörillä
- SP langansyöttölaitteen alustat
- Kevennin
- RC 178 kaukosäädin
- Säätömuuntaja
- HR 30/31/32 vesijäähdytyslaite

